

新北市八里國民小學 110 學年度教學有困難教師輔導與處理策略

壹、依據:109 學年度校務評鑑結果報告書訂定

貳、說明

為協助教學有困難教師特訂定此策略，但該教師如涉及教師法、高級中等以下學校教師解聘不續聘停聘或資遣辦法相關規定時，則依該法召開校事會議辦理。

參、目標

- 一、在教師一開始出現教學有困難時，就提供積極的協助、支持與輔導
- 二、提高教師教學品質與專業能力，並改善教學有困難教師的教學狀況

肆、教學有困難教師狀況

教學有困難教師的狀況大致包括：

- 一、教學不夠清晰
- 二、教學巧不足
- 三、班級經營不佳
- 四、溝通技巧不良
- 五、教學無法達成目標

伍、輔導策略

教學有困難教師的輔導策略可以分為覺察、診斷、輔導、評斷四個階段。覺察策略是利用各種方法找出隱藏在教學現場的教學有困難教師；診斷策略著重在釐清造成該教師教學有困難的原因；輔導是針對教師各種不同的教學有困難，擬定相應的輔導方案加以矯正；評斷則是在實施了矯正方案之後，去了解是否解決了原先所覺察到的問題。而這四個階段可以是一種循環式的歷程，也就是說當進行評斷，可以針對評斷的結果判斷需要，重新再一次進入覺察、診斷、輔導、評斷的歷程，直到問題解決或輔導期限屆滿。

一、察覺策略：

(一)主動覺察方式

主要有巡堂、教學觀察、學科作業調查、學生學習結果的瞭解、聯絡簿調閱、檢閱教師教學相關資料，或透過學生或家長瞭解教師教學狀況，以及各項會議座談（記錄）等方式；

(二)被動覺察方式

則包括家長投訴、學生的反映、同事的反映、或老師本身覺察到教學困難主動尋求協助。

二、診斷策略：

(一)成員：教務主任、教學導師、輔導主任、相關處室主任與同年級或同領域的教師代表

(二)採用的方式依序為：

1. 實際觀察教師教學表現
2. 與教師本人進行教學討論與對話
3. 探詢其他同儕瞭解教師教學狀況
4. 檢閱教師教學相關資料
5. 教師自我分析教學行為表現
6. 訪談學生瞭解教師教學狀況等。

三、輔導策略：

(一)成員：教務主任、教學導師、輔導主任、相關處室主任與同年級或同領域的教師代表。

(二)而最常採用的方式

1. 提供同儕教學專業對話與經驗分享
2. 觀摩優秀教師教學，學習優質教學行為
3. 進行教學觀察並提供回饋建議
4. 給予心理上的支持與協助
5. 鼓勵教師自我檢討與反思」
6. 提供各種諮詢或諮商的管道
7. 協助有效教學行為技巧的練習
8. 協助教學錄影
9. 分析與檢討教學
10. 鼓勵教師參加研習或進修活動
11. 提供相關的書籍，文章或影片
12. 分析檢討相關的教學資料
13. 調整職位或角色
14. 調整工作伙伴或環境」。

四、評斷策略：

(一)觀察教師上課教學表現

(二)學生的學習表現

(三)學生作業的調閱

(四)聯絡簿調閱

(五)檢閱教師教學相關資料

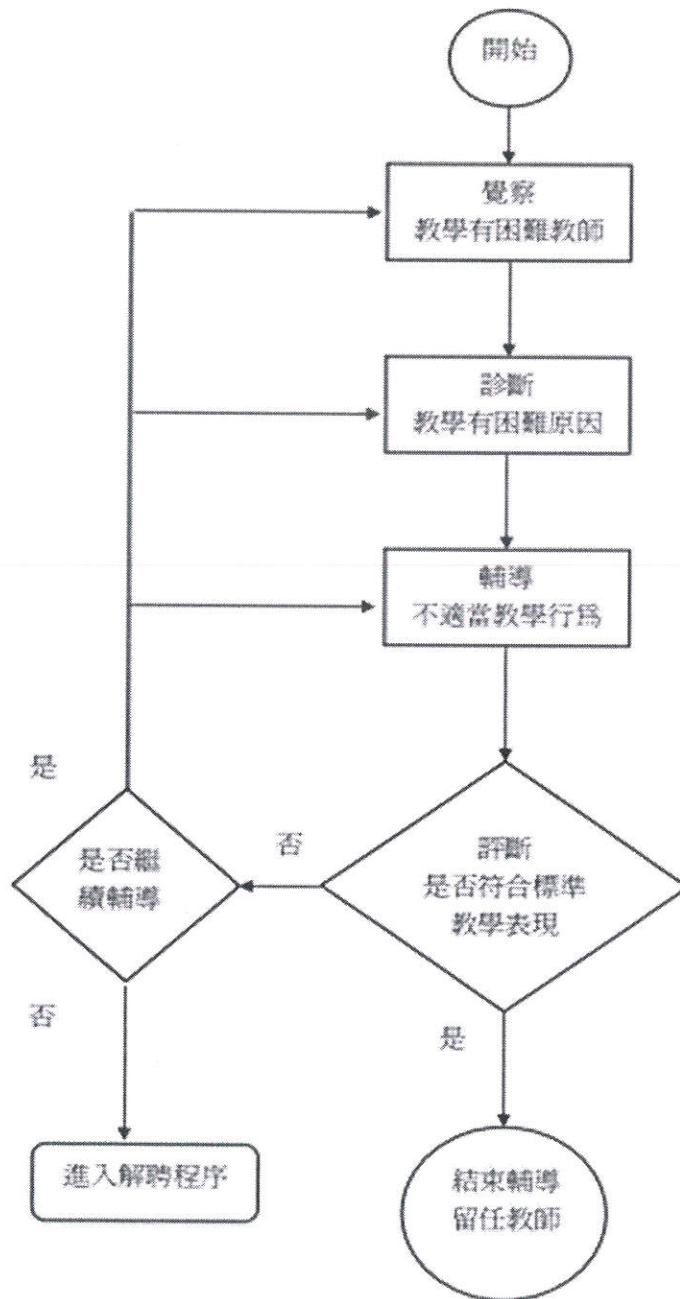
(六)同事的評價

(七)教師的自我評估。

陸、處理流程

- 一、分三階段，第一階段從家長、學生或學校同仁等不同管道知覺教師遭遇的困難問題，由行政人員介入了解、關心並支持其改善；

若未改善，則進入第二階段成立校內外專家組成的教師輔導小組，進行六個月的正式教師輔導；若仍未改善，則進入第三階段，將教師轉入不適任教師處理程序



校事會議
(高級中等以下學校教師解聘不續聘停聘或資遣辦法，依法召開校事會議辦理)

教學組長 林宓蓉

教務主任 郭秀翎

校長 陳木琳

課發組長 郭書欽